

銘傳大學95學年度轉學生招生考試

建築學系

7月25日第三節

(第 1 頁共 2 頁)

建築圖學試題

(限用答案本作答)

請依說明及要求繪以下之圖說

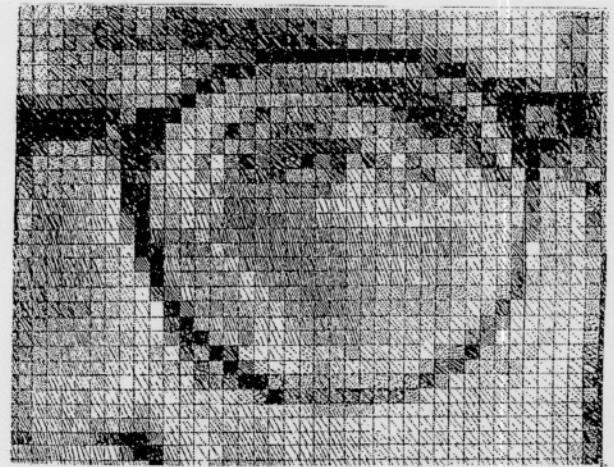
題目中的陳述為基本需求,繪製圖中只要包含題意即可得分,若考生有任何設計發揮可著量加分,但請依設計觀點考量,不要適得其反
圖面需有整體的安排放置,並保持乾淨

共4題,每題25分

- 一、 Chuck Close 是一位美國著名的版畫藝術家,以下兩張圖畫為他製作版畫的過程手稿,應用在美柔汀的技法上,其將影像的畫作以單元方格切分,再以方格"再表現"此影像,每個方格上皆以不同深淺的hatch表現,形成另一種視角的影像詮釋。現另選擇一張戶外景觀的局部攝影作品,請以相同的方式,以方格圖以不同深淺的hatch來詮釋此一照片影像(繪製的圖大小必須比原圖大,格數自行決定)。
(此題目的重點希望可以看出考生筆劃線條的優美程度以及控制圖面質感的功力)



Chuck Close



Chuck Close



題目照片

本試題兩面印刷

- 二、請自行選擇兩個地點(必須是存在的,例如你家與學校或是台北車站到銘傳大學),並將此兩點如何從A到B繪製一張地圖。
1. 這張地圖的繪製要以觀看者從未到過為考量,是故要越清楚易懂越好
 2. 繪圖時使用的符號必須是一般約定成俗的記號,若要自行創新亦必須是可以溝通的。
 3. 地圖必須要有比例,比例自定(兩點間之距離可以以自己的認知定訂)。
4. A、B兩點間之直線距離不可小於2公里

銘傳大學95學年度轉學生招生考試

建築學系

7月25日第三節

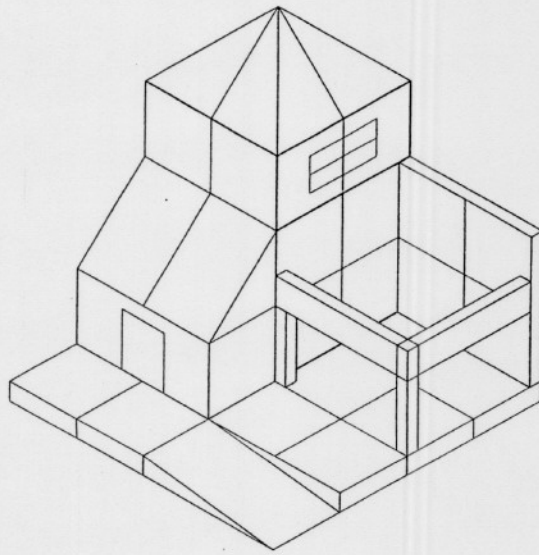
(第2頁共2頁)

建築圖學試題

(限用答案本作答)

三、請從以下所示之3D等角透視圖，繪製出兩向立面圖與俯視平面圖

比例以圖上的方格為依據，方格的大小自定



四、請繪製一個人工作空間。

空間大小400x400cm，工作空間的機能必須至少包含工作桌、座椅、電腦設備放置空間。
其他功能自行發揮。圖面必須包含一張平面圖以及兩張剖立面圖，比例為1/50。

本試題兩面印刷

試題完