

# 銘傳大學 100 學年度轉學生招生考試

## 都市規劃與防災學系、建築學系

### 二年級第二節

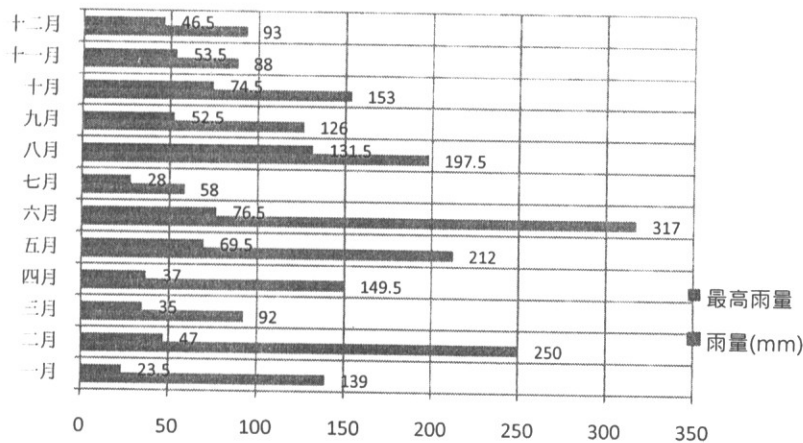
### 「環境體驗」試題

(第 1 頁共 1 頁) (限用答案本作答)

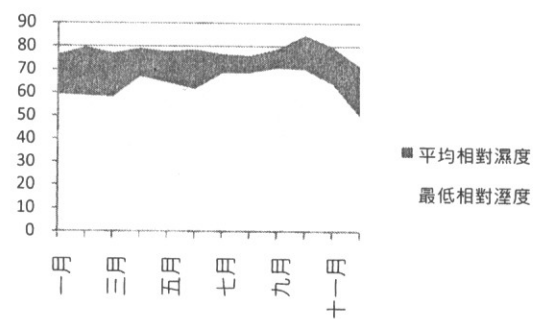
可使用計算機  不可使用計算機

- 請從一個你所熟悉的都會區中，各選擇一個主要都市與衛星城鎮為例，分別從都市土地使用發展、交通運輸、公共設施等面向，說明衛星城鎮與主要都市在前述面向之環境特徵有何不同?(20%)。
- 桃園地區 2010 年全年的氣候資料如附件一所示，請綜合判斷這些資料，並對桃園地區在 2010 年的氣候特徵進行分析與評述(20%)。
- 請以你念過學校的學系空間為例，以泡泡圖說明學系內各個空間在空間機能上的關係(15%)。
- 請問何謂基本圖?(10%)基本圖有那些功用?(10%)請列述一張合適的基本圖應包含那些內容?(10%)
- 由於環境變遷的關係，台灣都市面臨著極大的減碳挑戰，請從都市社區營造之角度，說明進行節能減碳環境的營造，可有些甚麼具體的作法?(15%)

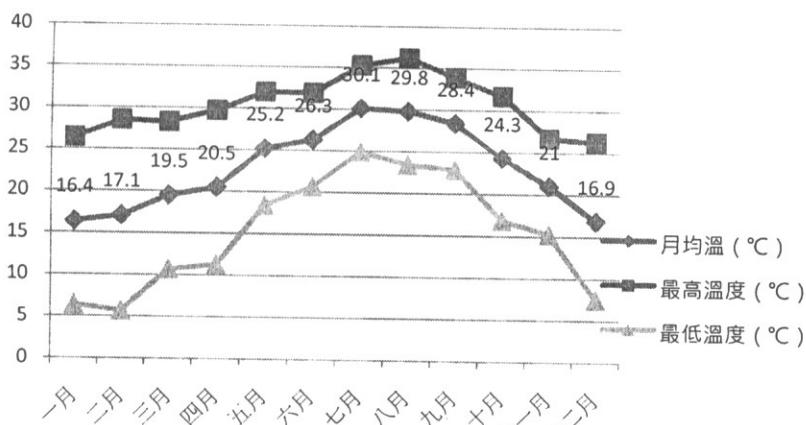
附件一



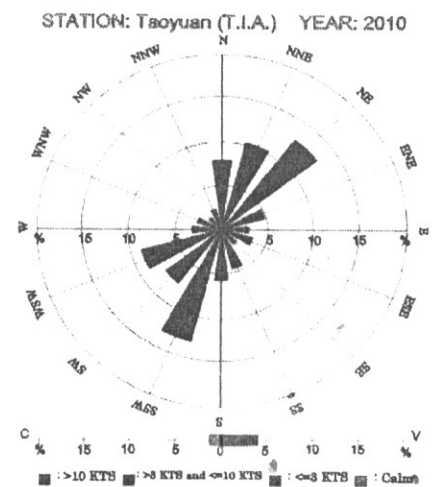
2010桃園地區雨量變化圖



2010年桃園地區溼度變化圖



2010桃園地區月均溫變化圖



2010年桃園地區風頻圖

試題完