

銘傳大學 100 學年度轉學生招生考試

都市規劃與防災學系、建築學系

二年級第一節

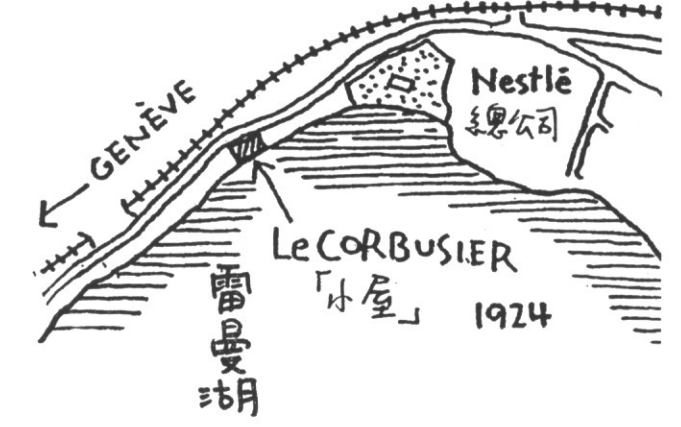
「設計與規劃」試題

(第 1 頁共 1 頁) (限用答案本作答)

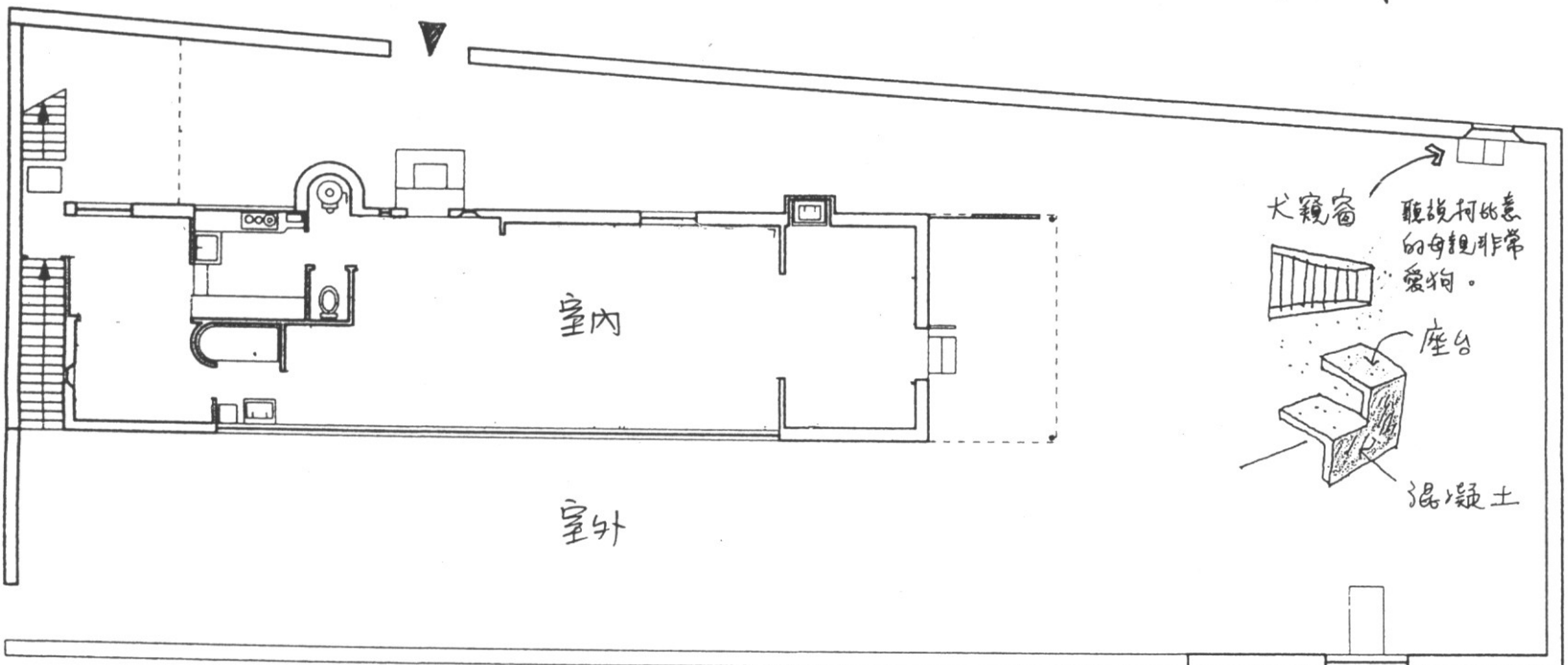
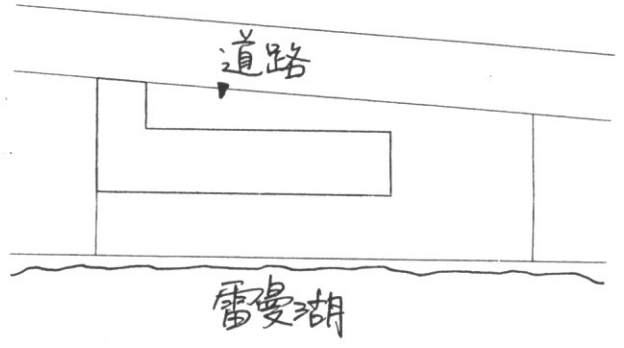
可使用計算機  不可使用計算機

所附案例為建築大師柯比意為其雙親在瑞士雷曼湖畔所設計的小屋 (UNE PETITE MAISON) 請依據所提供的環境配置, 並維持小屋外牆及廚房浴廁的前提下, 將本建築重新規畫為你的雙親退休後住宅, 請以透視及文字 (如附圖「犬窺窗」) 說明空間需求及特色。

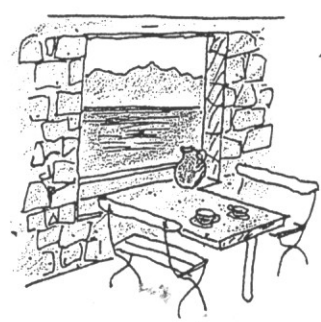
CORSEAUX



下图平面比例為 1/200. 請將之放大為 1/50 繪製於圖紙上. 尺規圖或徒手畫皆可. 透視圖黑白或彩色表現皆可. 著色工具不限. 空間規畫合理性及創意 60% 圖面表現法 40%



犬窺窗  
聽說柯比意的母親非常愛狗。  
座台  
混凝土



庭院的一角固定的混凝土桌子和切取雷曼湖景色的「風景窗戶」。庭院變成了漂亮的室外起居室。

試題完

(如有版面不敷使用情形, 可自行搭接二張版面)