

銘傳大學 97 學年度研究所碩士班招生考試
 建築與都市防災研究所碩士班
 基本規劃設計演練試題(第二節)

(第 1 頁共 2 頁)(限用答案本作答)

可使用計算機 不可使用計算機

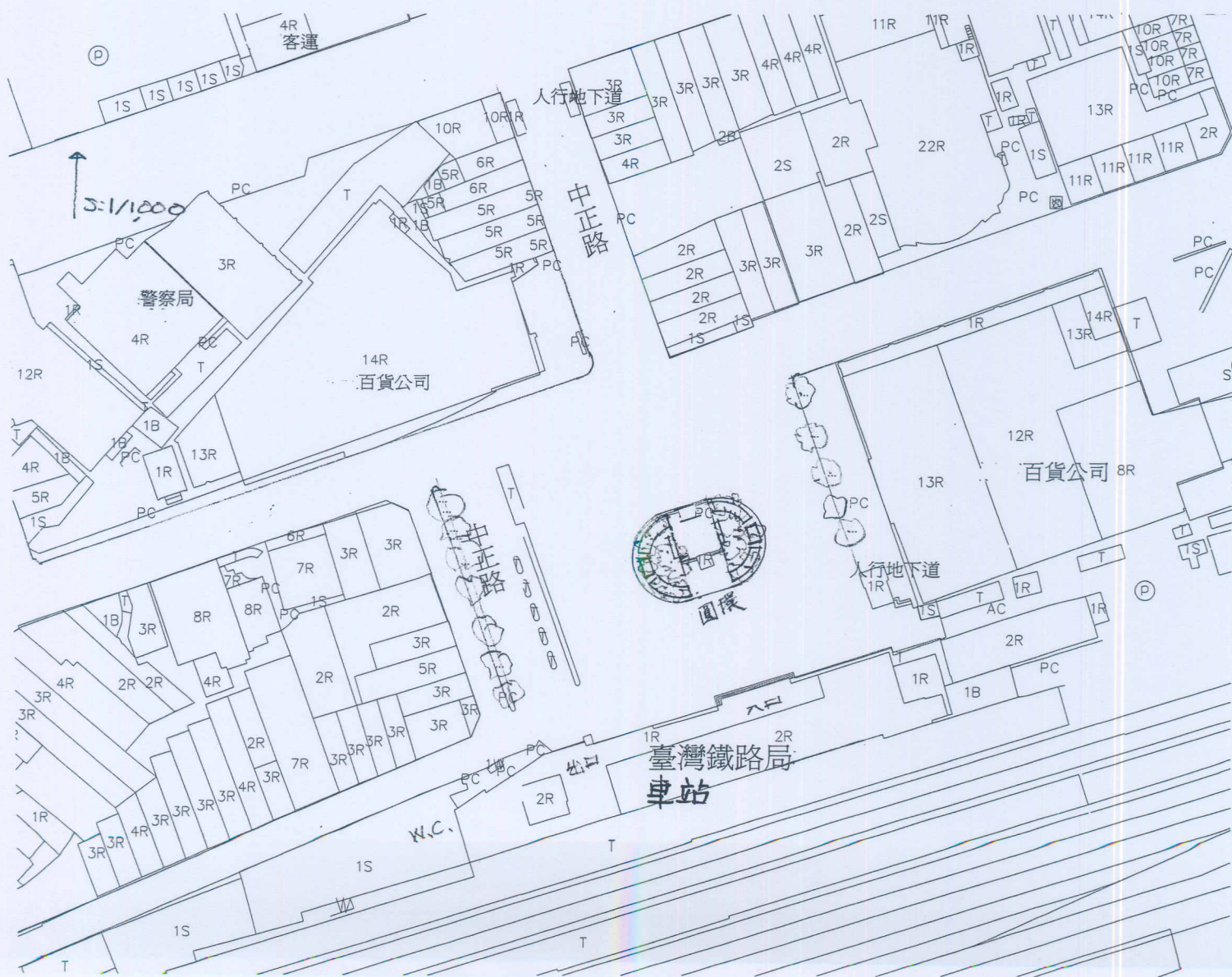
火車站前廣場規劃設計 - 圓環

某火車站(例如桃園)前方廣場有一個圓環,位於都市主要軸線端點上。該圓環上有階梯、座椅、樹木、植栽、銅像等,但卻孤立於繁忙的進出車道之中,無法設置人行穿越道以到達。
 火車站為都市之入口門戶,廣場意象應具地方特色。因而,相關單位研究該圓環的存廢、更改圓環設計、移位至火車站出口或其他位置、處理車流問題等。

都市入口門戶應該 '有' 構造物來標示表現應有意象,或應該是 '無' 構造物,讓廣場更為明朗開闊通達?有兼顧的方法嗎?

規劃設計範圍: 站前廣場 地方與特色: 自行假設,但須反映在設計規劃中
 請以平面圖(1/1000 等)、分析圖、示意圖、透視圖等表達規劃設計分析與構想
 並以文字說明分析理由,可以有創意

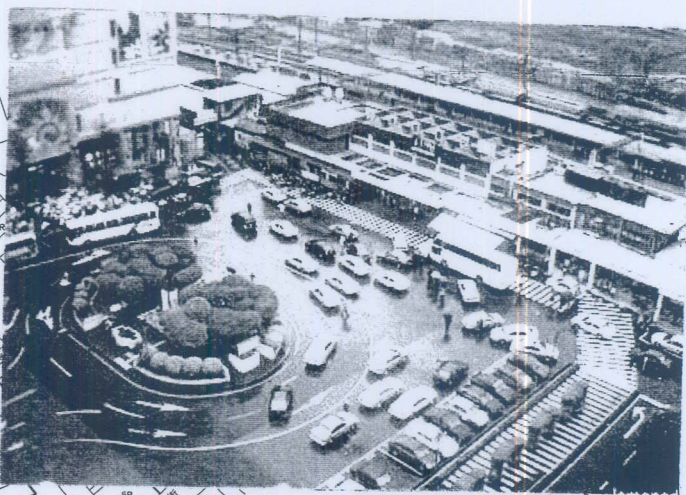
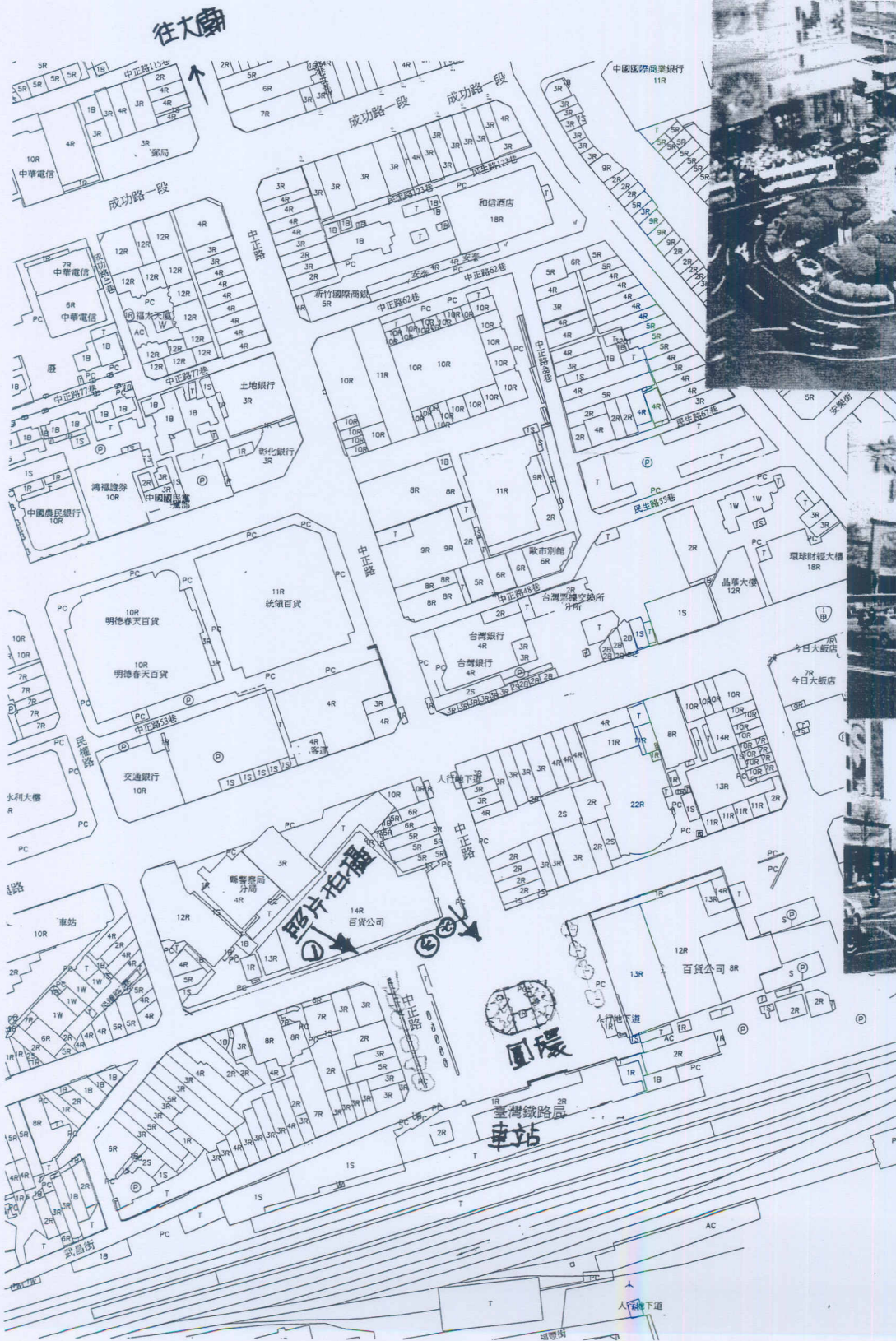
本試題兩面印刷



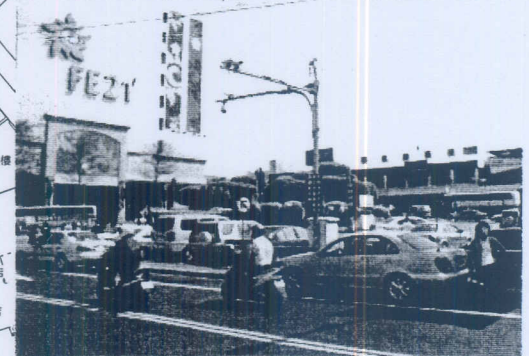
銘傳大學 97 學年度研究所碩士班招生考試
 建築與都市防災研究所碩士班
 基本規劃設計演練試題(第二節)

(第 2 頁共 2 頁) (限用答案本作答)

可使用計算機 不可使用計算機



照片 1



照片 2,3

本試題兩面印刷

試題完